



Národný program
skríningu kolorektálneho
karcinómu na Slovensku
r.2002 – 2007

MZSR

SGES

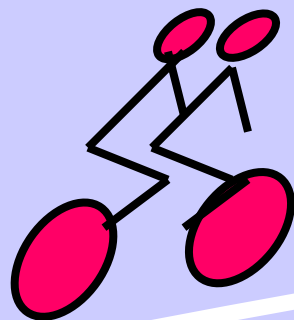
PL

LPR

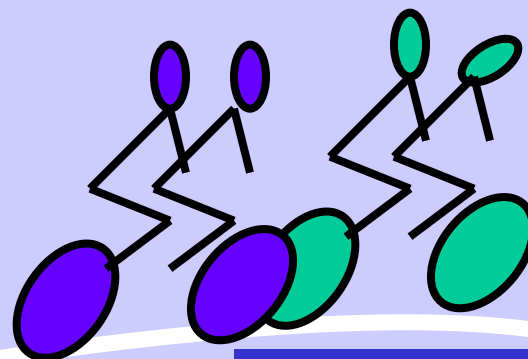
VZP

Incidenca Krca v Európe

MALE and FEMALE, all ages, ASR (W) GLOBOCAN 2000



Slovensko
77,13



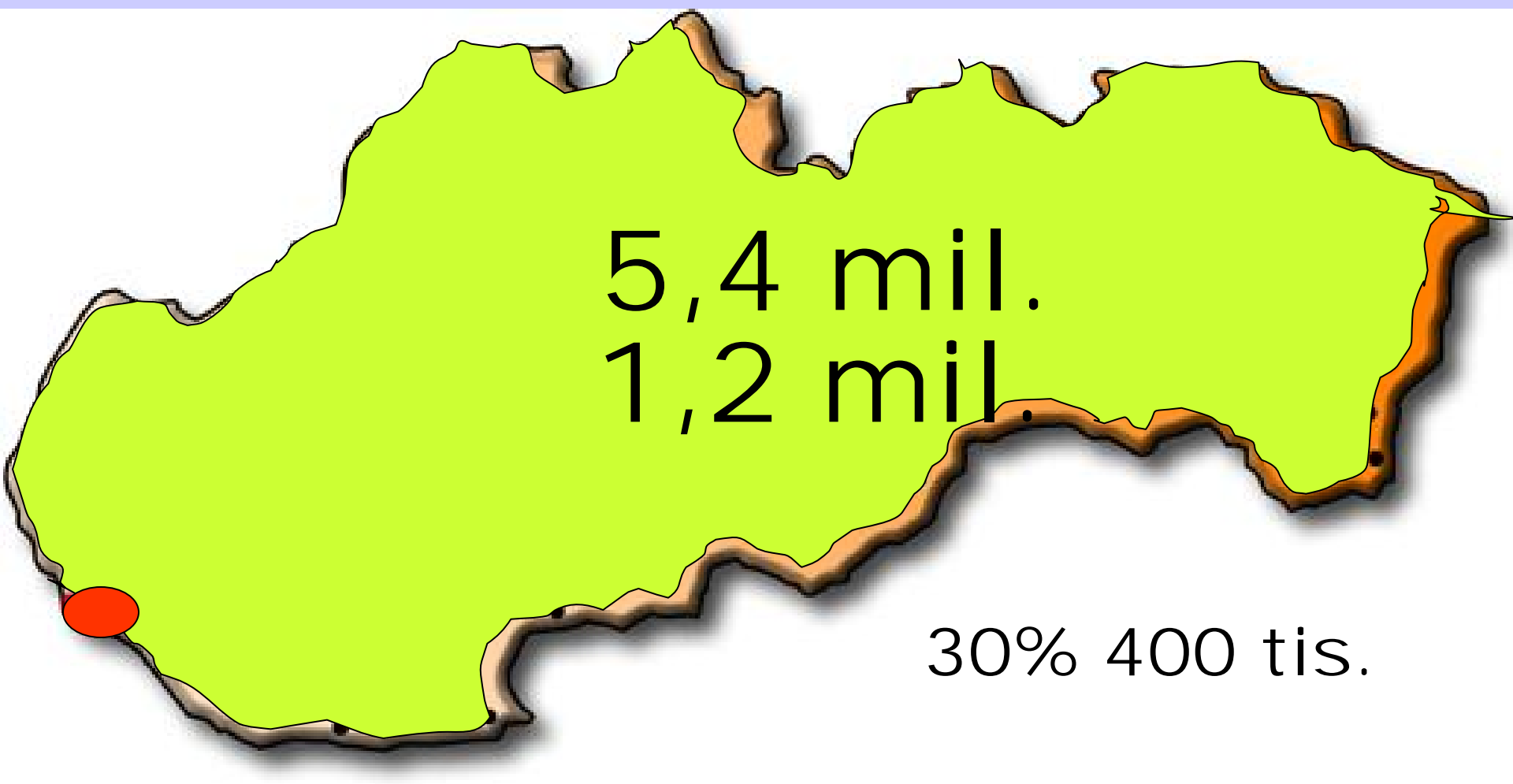
Česká rep.
91,82

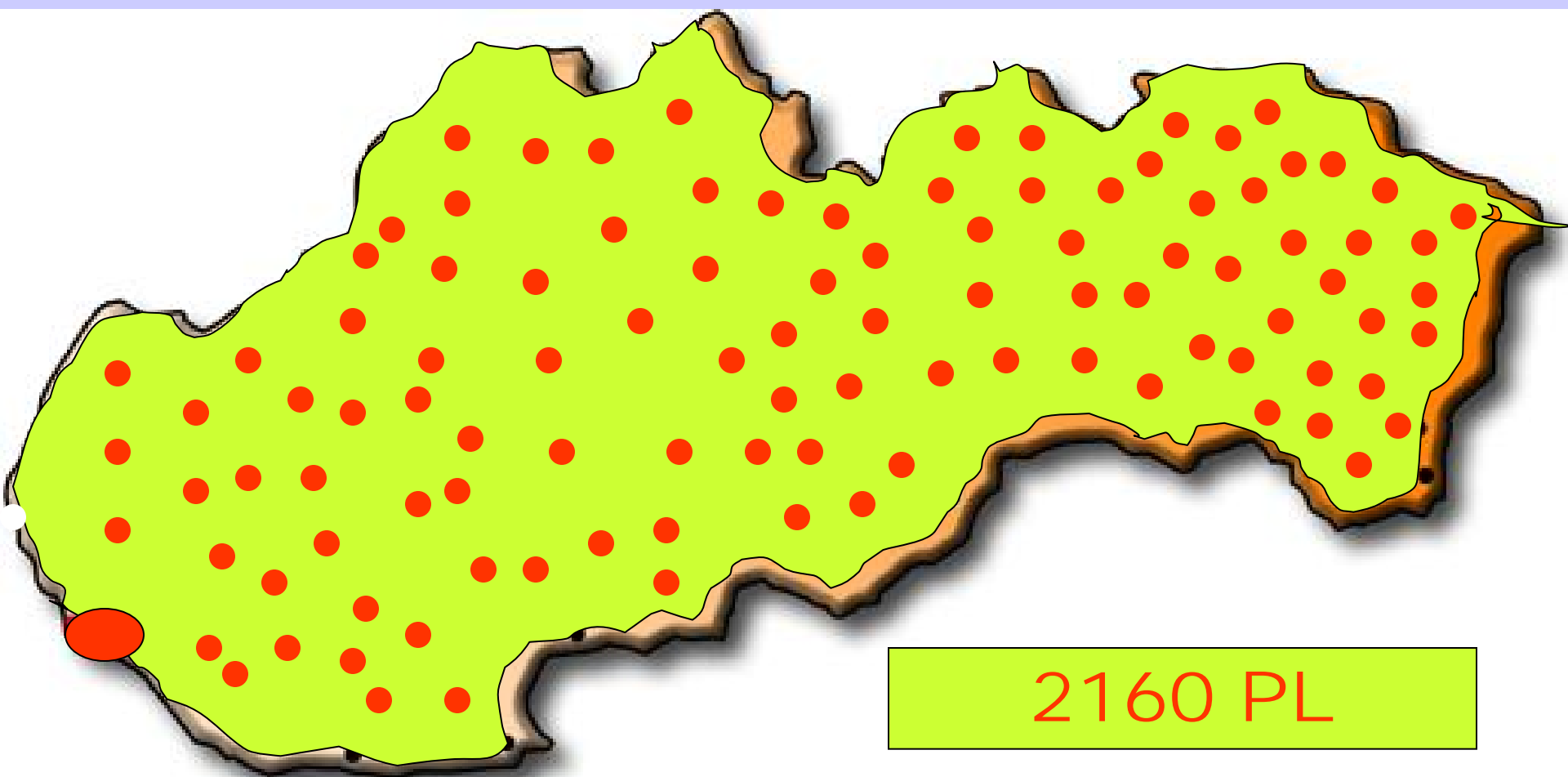
Maďarsko
94.45



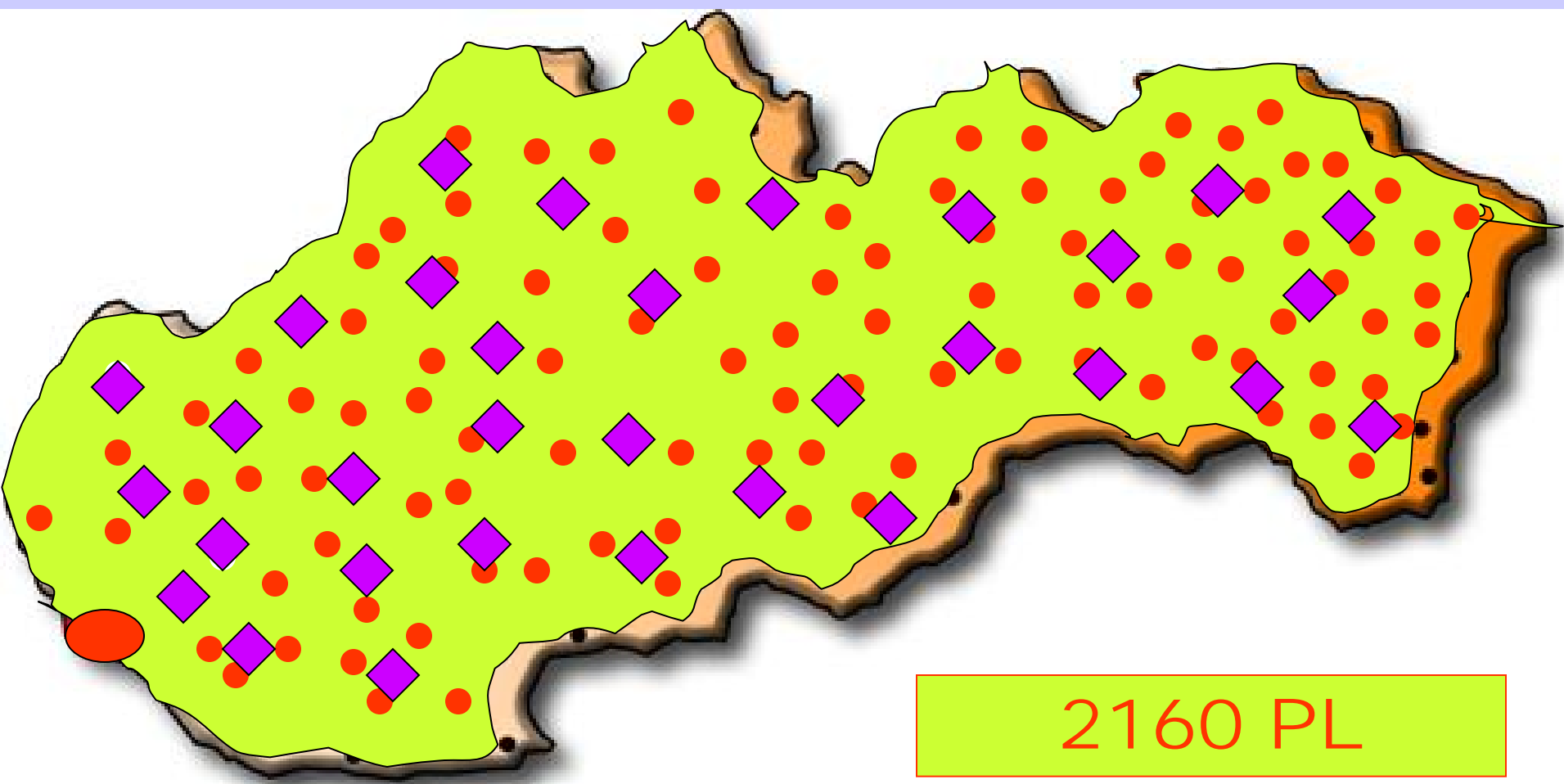
Národný Program TOKS skríning







Národný Program TOKS skríning



2160 PL

72 Kolono (84)

Národný Program TOKS skrining

Koľko KrCa a polypov môžeme zachytiť ?

1. Predpoklad účasti na skríningu (30%)	393 898
2. Predpokladaná pozitivita TOKS (3%)	11 818
3. Predpoklad účasti na kolonoskopii (80%)	9453
4. N° kolonoskopických jednotiek	72
5. N° TOKS pozit.pac / kolono-jedn./rok	135
6. Predpokladaný záchyt KrCa (8,5%)	808
7. Predpokladaný záchyt polypov (28%)	2612
8. Predpokladaný počet adenómov (22%)	2050



Ministerstvo zdravotníctva

1



Január 2002



72 mil Sk



Príprava projektu

2



Január-Marec 2002



Vráblikove dni

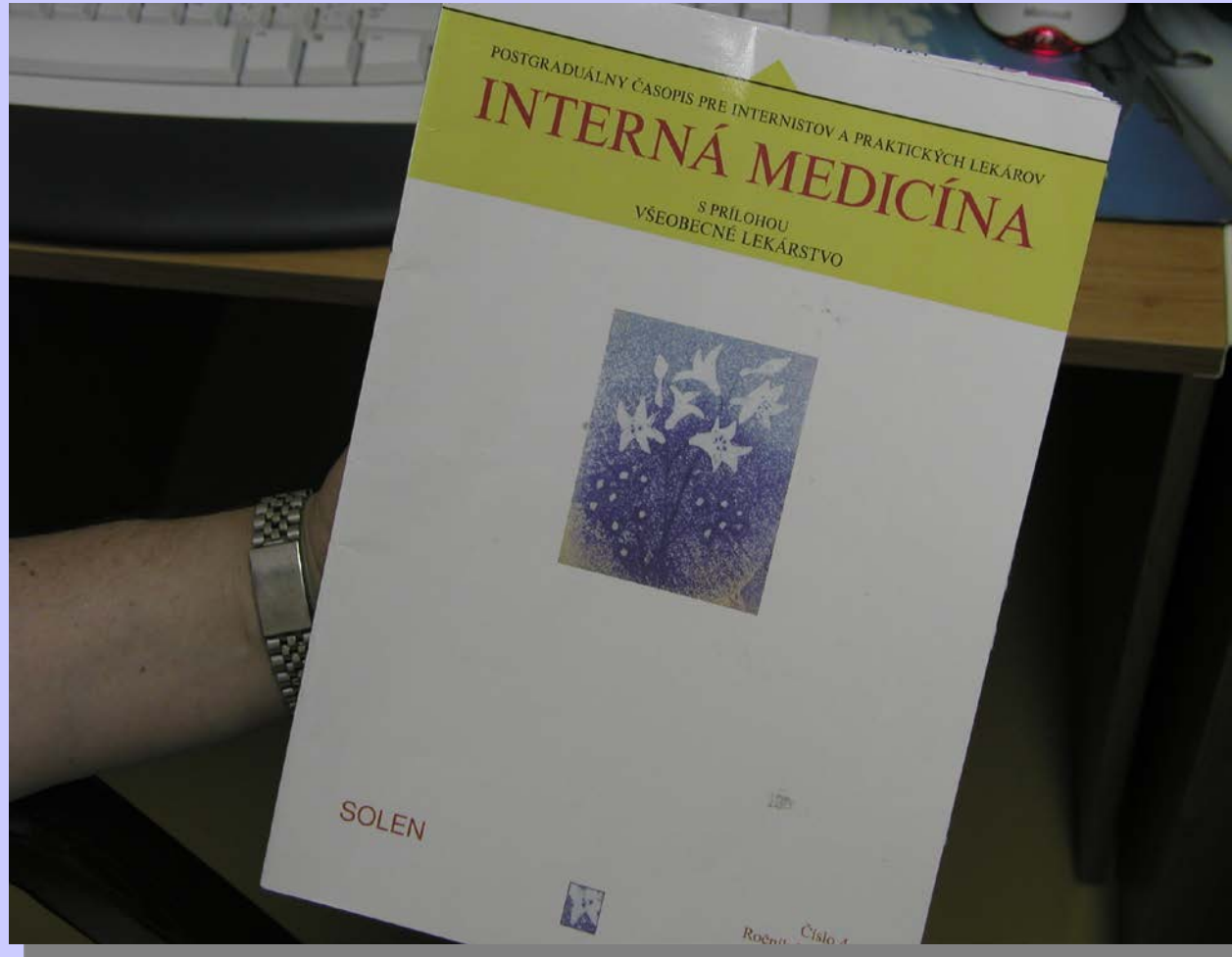
3



Apríl - 2002

Formulár 2						
dátum kolonkovej karcinómy (CKE) pre rok 2002						
Facilient odstavky na kolonoskopiu u MUDr. _____						
Pre posudok na kolonoskopiu v zariadení (ZK) _____ zra v dňa _____ v roku _____						
Meno a priezvisko pacienta _____						
Ročník _____						
Tábor pacienta (zdrav. stávk.) _____						
A) Riziková tabuľka						
POLYP						
	Polyp	Bezpečný	Nebezpečný	Polypoid	Polypoid	Polypoid
1	Polypoid polypoid					
2	Polypoid na sigmoidu					
3	Polypoid na sigmoidu					
4	Polypoid na sigmoidu					
5	Polypoid na sigmoidu					
6	Polypoid na sigmoidu					
7	Polypoid na sigmoidu					
8	Polypoid na sigmoidu					
9	Polypoid na sigmoidu					
10	Polypoid na sigmoidu					
11	Polypoid na sigmoidu					
12	Polypoid na sigmoidu					
13	Polypoid na sigmoidu					
14	Polypoid na sigmoidu					
15	Polypoid na sigmoidu					
16	Polypoid na sigmoidu					
17	Polypoid na sigmoidu					
18	Polypoid na sigmoidu					
19	Polypoid na sigmoidu					
20	Polypoid na sigmoidu					
21	Polypoid na sigmoidu					
22	Polypoid na sigmoidu					
23	Polypoid na sigmoidu					
24	Polypoid na sigmoidu					
25	Polypoid na sigmoidu					
26	Polypoid na sigmoidu					
27	Polypoid na sigmoidu					
28	Polypoid na sigmoidu					
29	Polypoid na sigmoidu					
30	Polypoid na sigmoidu					
31	Polypoid na sigmoidu					
32	Polypoid na sigmoidu					
33	Polypoid na sigmoidu					
34	Polypoid na sigmoidu					
35	Polypoid na sigmoidu					
36	Polypoid na sigmoidu					
37	Polypoid na sigmoidu					
38	Polypoid na sigmoidu					
39	Polypoid na sigmoidu					
40	Polypoid na sigmoidu					
41	Polypoid na sigmoidu					
42	Polypoid na sigmoidu					
43	Polypoid na sigmoidu					
44	Polypoid na sigmoidu					
45	Polypoid na sigmoidu					
46	Polypoid na sigmoidu					
47	Polypoid na sigmoidu					
48	Polypoid na sigmoidu					
49	Polypoid na sigmoidu					
50	Polypoid na sigmoidu					
51	Polypoid na sigmoidu					
52	Polypoid na sigmoidu					
53	Polypoid na sigmoidu					
54	Polypoid na sigmoidu					
55	Polypoid na sigmoidu					
56	Polypoid na sigmoidu					
57	Polypoid na sigmoidu					
58	Polypoid na sigmoidu					
59	Polypoid na sigmoidu					
60	Polypoid na sigmoidu					
61	Polypoid na sigmoidu					
62	Polypoid na sigmoidu					
63	Polypoid na sigmoidu					
64	Polypoid na sigmoidu					
65	Polypoid na sigmoidu					
66	Polypoid na sigmoidu					
67	Polypoid na sigmoidu					
68	Polypoid na sigmoidu					
69	Polypoid na sigmoidu					
70	Polypoid na sigmoidu					
71	Polypoid na sigmoidu					
72	Polypoid na sigmoidu					
73	Polypoid na sigmoidu					
74	Polypoid na sigmoidu					
75	Polypoid na sigmoidu					
76	Polypoid na sigmoidu					
77	Polypoid na sigmoidu					
78	Polypoid na sigmoidu					
79	Polypoid na sigmoidu					
80	Polypoid na sigmoidu					
81	Polypoid na sigmoidu					
82	Polypoid na sigmoidu					
83	Polypoid na sigmoidu					
84	Polypoid na sigmoidu					
85	Polypoid na sigmoidu					
86	Polypoid na sigmoidu					
87	Polypoid na sigmoidu					
88	Polypoid na sigmoidu					
89	Polypoid na sigmoidu					
90	Polypoid na sigmoidu					
91	Polypoid na sigmoidu					
92	Polypoid na sigmoidu					
93	Polypoid na sigmoidu					
94	Polypoid na sigmoidu					
95	Polypoid na sigmoidu					
96	Polypoid na sigmoidu					
97	Polypoid na sigmoidu					
98	Polypoid na sigmoidu					
99	Polypoid na sigmoidu					
100	Polypoid na sigmoidu					
101	Polypoid na sigmoidu					
102	Polypoid na sigmoidu					
103	Polypoid na sigmoidu					
104	Polypoid na sigmoidu					
105	Polypoid na sigmoidu					
106	Polypoid na sigmoidu					
107	Polypoid na sigmoidu					
108	Polypoid na sigmoidu					
109	Polypoid na sigmoidu					
110	Polypoid na sigmoidu					
111	Polypoid na sigmoidu					
112	Polypoid na sigmoidu					
113	Polypoid na sigmoidu					
114	Polypoid na sigmoidu					
115	Polypoid na sigmoidu					
116	Polypoid na sigmoidu					
117	Polypoid na sigmoidu					
118	Polypoid na sigmoidu					
119	Polypoid na sigmoidu					
120	Polypoid na sigmoidu					
121	Polypoid na sigmoidu					
122	Polypoid na sigmoidu					
123	Polypoid na sigmoidu					
124	Polypoid na sigmoidu					
125	Polypoid na sigmoidu					
126	Polypoid na sigmoidu					
127	Polypoid na sigmoidu					
128	Polypoid na sigmoidu					
129	Polypoid na sigmoidu					
130	Polypoid na sigmoidu					
131	Polypoid na sigmoidu					
132	Polypoid na sigmoidu					
133	Polypoid na sigmoidu					
134	Polypoid na sigmoidu					
135	Polypoid na sigmoidu					
136	Polypoid na sigmoidu					
137	Polypoid na sigmoidu					
138	Polypoid na sigmoidu					
139	Polypoid na sigmoidu					
140	Polypoid na sigmoidu					
141	Polypoid na sigmoidu					
142	Polypoid na sigmoidu					
143	Polypoid na sigmoidu					
144	Polypoid na sigmoidu					
145	Polypoid na sigmoidu					
146	Polypoid na sigmoidu					
147	Polypoid na sigmoidu					
148	Polypoid na sigmoidu					
149	Polypoid na sigmoidu					
150	Polypoid na sigmoidu					
151	Polypoid na sigmoidu					
152	Polypoid na sigmoidu					
153	Polypoid na sigmoidu					
154	Polypoid na sigmoidu					
155	Polypoid na sigmoidu					
156	Polypoid na sigmoidu					
157	Polypoid na sigmoidu					
158	Polypoid na sigmoidu					
159	Polypoid na sigmoidu					
160	Polypoid na sigmoidu					
161	Polypoid na sigmoidu					
162	Polypoid na sigmoidu					
163	Polypoid na sigmoidu					
164	Polypoid na sigmoidu					
165	Polypoid na sigmoidu					
166	Polypoid na sigmoidu					
167	Polypoid na sigmoidu					
168	Polypoid na sigmoidu					
169	Polypoid na sigmoidu					
170	Polypoid na sigmoidu					
171	Polypoid na sigmoidu					
172	Polypoid na sigmoidu					
173	Polypoid na sigmoidu					
174	Polypoid na sigmoidu					
175	Polypoid na sigmoidu					
176	Polypoid na sigmoidu					
177	Polypoid na sigmoidu					
178	Polypoid na sigmoidu					
179	Polypoid na sigmoidu					
180	Polypoid na sigmoidu					
181	Polypoid na sigmoidu					
182	Polypoid na sigmoidu					
183	Polypoid na sigmoidu					
184	Polypoid na sigmoidu					
185	Polypoid na sigmoidu					
186	Polypoid na sigmoidu					
187	Polypoid na sigmoidu					
188	Polypoid na sigmoidu					
189	Polypoid na sigmoidu					
190	Polypoid na sigmoidu					
191	Polypoid na sigmoidu					
192	Polypoid na sigmoidu					
193	Polypoid na sigmoidu					
194	Polypoid na sigmoidu					
195	Polypoid na sigmoidu					
196	Polypoid na sigmoidu					
197	Polypoid na sigmoidu					
198	Polypoid na sigmoidu					
199	Polypoid na sigmoidu					
200	Polypoid na sigmoidu					

Publikácia projektu



4

Máj - 2002

8 stretnutí s PL

5

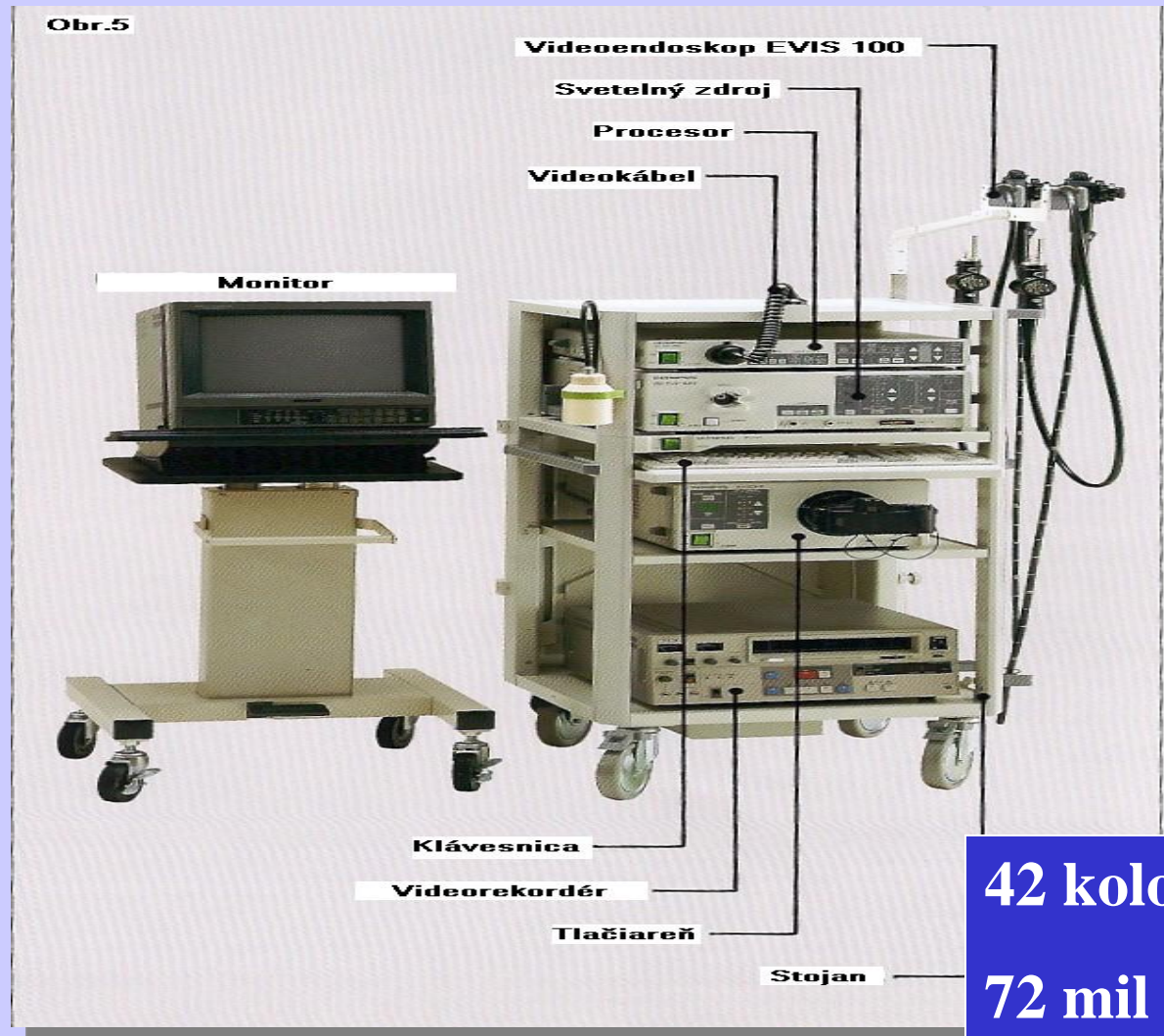
SLOVENSKÁ REPUBLIKA SPRÁVNE USPORIADANIE

REPUBLIKA	2 653 918 290	2. Trnavský kraj	4 148 547 967	3. Trenčiansky kraj	3 561 669 828	4. Nitriansky kraj	6 342 717 624
1. Bratislavský kraj	2 653 918 290	1. Okres Trnava	1 411 199 290	1. Okres Trenčín	376 719 290	1. Okres Nitra	1 201 290 290
2. Trnavský kraj	4 148 547 967	2. Okres Zlaté Moravce	1 978 111 290	2. Okres Banská Bystrica	302 302 290	2. Okres Zlaté Moravce	1 201 290 290
3. Trenčiansky kraj	3 561 669 828	3. Okres Galanta	367 302 290	3. Okres Piešťany	302 302 290	3. Okres Skalica	1 201 290 290
4. Nitriansky kraj	6 342 717 624	4. Okres Hlohovec	302 302 290	4. Okres Prievidza	302 302 290	4. Okres Topoľčany	1 201 290 290
5. Zlínsky kraj	5 768 980 900	5. Okres Nová Ves nad Váhom	302 302 290	5. Okres Znojmo	302 302 290	5. Okres Znojmo	1 201 290 290
6. Banskobystrický kraj	3 400 980 900	6. Okres Prievidza	302 302 290	6. Okres Znojmo	302 302 290	6. Okres Znojmo	1 201 290 290
7. Košický kraj	6 752 700 000	7. Okres Znojmo	302 302 290	7. Okres Znojmo	302 302 290	7. Okres Znojmo	1 201 290 290
8. Prešovský kraj	9 992 700 000	8. Okres Znojmo	302 302 290	8. Okres Znojmo	302 302 290	8. Okres Znojmo	1 201 290 290

Máj - Jún 2002

Sút'až na nákup techniky

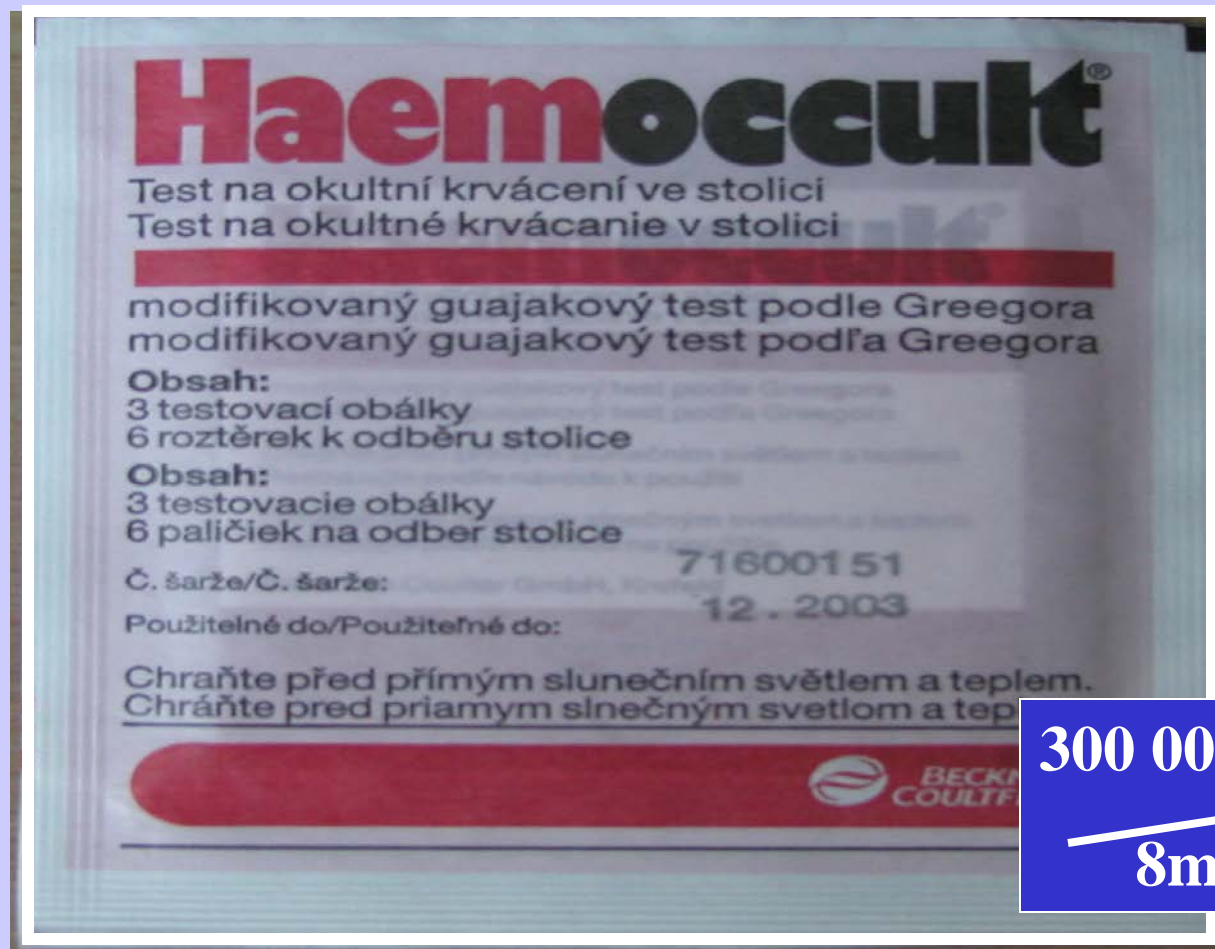
6



Júl -2002

Sút'až na nákup TOKS

7



300 000 TOKS

8mil. Sk

August - 2002



2 TV diskusie



8

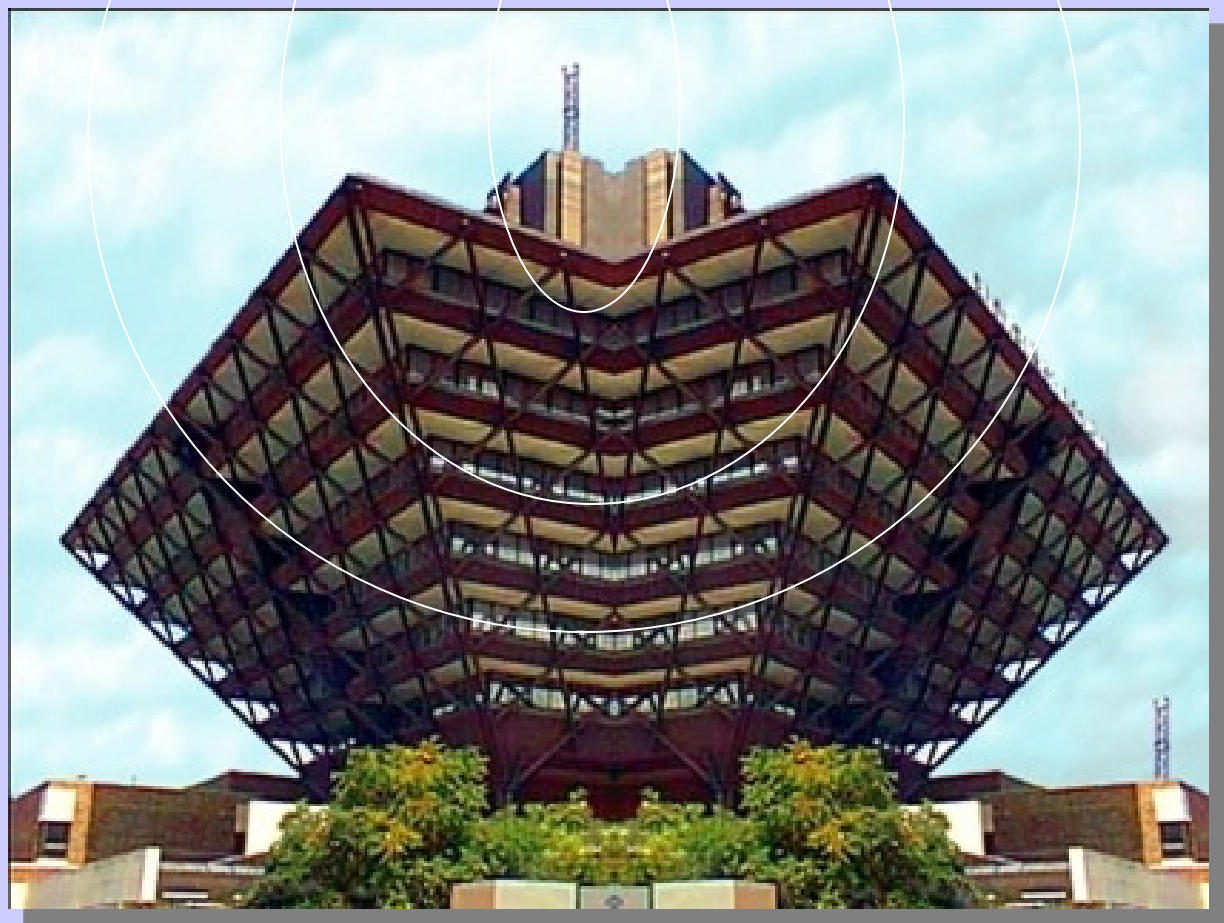
August - September 2002





3 diskusie v Slovenskom rozhlase

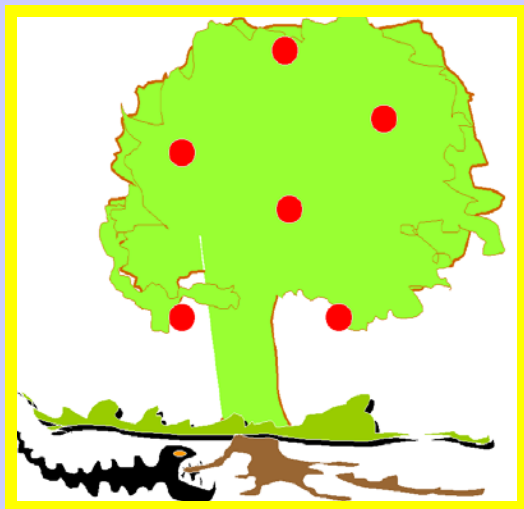
9



August – September 2002

Propagačné materiály

10



Rakovina hrubého čreva
je **VYLIEČITELNÁ**, ak sa zistí včas!
PREDBEHNITE ju skôr,
než ona **DOBEHNE** Vás...

...máte viac než 50 rokov?
...dali ste si už vyšetriť stolicu na skryté krvácanie?
...chceli by ste, no neviete, ako na to?

1. navštívte Vášho praktického lekára
2. lekár s Vami vyplní krátky formulár
3. lekár Vám bezplatne poskytne testovacie kartičky a vysvetlí Vám ich použitie
4. doma si nanesiete malé vzorky stolice na testovacie kartičky
5. kartičky odnesiete svojmu lekárovi
6. lekár Vám na počkanie oznámi výsledok

Haemoccult
OLYMPUS

NEGATÍVNY TEST - znamená, že máte ROK pokoj.
POZITÍVNY TEST - znamená, že praktický lekár Vám odporučí kolonoskopické vyšetrenie konečníka a hrubého čreva u gastroenterológa.
Nebojte sa, len v približne 8% pozitívnych testov sa u pacientov zistí rakovina. A v ďalších asi 25% polyp.

OLYMPUS C&S spol. s r.o., Teplická 99, 921 01 Piešťany, tel.: 033 7968 111, fax.: 033 7722 628,
e-mail: olympus@olympus.sk, http://www.olympus.sk



April – October 2002

Distribúcia Hemokultov k 2000 PL zdarma

F1 form +GE adresy

11



Formulář 1 skrining kolorektálního karcinómu (Křčka) pre rok 2002

Test na okultné krvácanie v stolici (TOKS) prvýkrát

Pacient: Meno: Príezvisko: Rodný dátum: Telefón (mobil):
Adresa bydliska:

•Pozorovali ste krv v stolici? nie áno A

•Pozorovali ste zmenu pri vyprázdňovaní stolice?
 nie áno hnačku zácpu striedanie

•Vyskytli sa v rodine nádorové ochorenia? (stari rodičia, rodičia, súrodenci)
 Nie Ak áno upresnite (napr. sestra mala ca prníka)

Vyhodnotenie TOKS:
Stolica aplikovaná na test dňa: Test vyhodnotený dňa:
Pozit **Negat.** **Nehodnotiteľný**

•Vyskytli sa v rodine nádorové ochorenia? (stari rodičia, rodičia, súrodenci)
 Nie Ak áno upresnite (napr. sestra mala ca prníka)

Vyhodnotenie TOKS:
Stolica aplikovaná na test dňa: Test vyhodnotený dňa:
Pozit **Negat.** **Nehodnotiteľný**

• Pacient bol odoslaný na kolonoskopiu: (uviesť meno lekára)

• Pacient odmietol kolonoskopiu pre: strach z vyšetrenia zné ochorenie

• Pacientovi vykonaná irigoskopia: áno nie

• Užíval pacient posledných 10 dní k. acetylosalicylovú? nie

potrebná upozorniť pacienta aby týždň pred kolonoskopiou neužíval k. acetylosalicylovú ani iné lieky. O preošetrení bezpečnosti a pretestovaní rozhodne sí gastroenterológ podľa potreby v

pečaťka vystavujúceho lekára

(meno vystavujúceho lekára pri elektronickom kontakte)

Vážaná kolegýňa, kolega, odošli vyplnený formulár na adresu MUDr. Hrečka Eudoh CSz. GEK-SPAM, NpP vr. Cyrila a Metoda, Anzolská 11, 85107 Bratislava. Možno tiež faxovať 63811218 alebo mejlovať (krcka@gepa.sk). Telefónny kontakt: 02 69672527 alebo sekretariát kliniky 02 69672012. Formulár je možný vyplňovať perom, strojom, počítačom (môžeme ho poskytnúť na diskete alebo odošlať mejlom). Formulár je možný poslať pribežne alebo hromadne najneskôr raz za štvrt' roka.



September 2002

Príprava softvéru na zber a spracovanie údajov z formulárov

12

SKRÍNING kolorektálneho karcinómu (KRKa)

2002-2003 (c) MUDr. Jarolím Šutka

Program "Skríning Kolorektálneho karcinómu (KRKa)" je určený k evidencii, archivácii a rozdielovaniu formulárov F1 a F2 pre potrebu spracovania štatistických údajov v rámci celej Slovenskej republiky.

Program je chránený zákonom o autorských právach. Akékoľvek nedovolené rozširovanie, kopírovanie alebo ďalšia úprava bez súhlasu autora nie je dovolená a môže byť potrestaná podľa tohto zákona. Všetky práva vyhradené!

Posledná úprava: 2003-05-10 (1)

F1 6043

F1 v kódoch je: uložený Lekár je: uložený F1 v evidencii je: uložený

Vložiť evidencia Vložiť lekára Nový formulár Zatvoriť

Príezvisko: ku Meno: Jozef Vek: 64 ZP: 01-06 Pohlavie: Muž Žena

Hľadať v F1: ku zmazať 1-10-100-1000-10000- posledný

VUC

Zmeny pri vyprázdňovaní stolice

Test na OK bol

Pacient

Užívanie ASA

Vložiť

F2 553

F2 v kódoch je: uložený Lekár je: uložený F2 v evidencii je: uložený

Vložiť evidencia Vložiť lekára Nový formulár Zatvoriť

Príezvisko: nu Meno: milan Vek: 53 ZP: 01-61 Pohlavie: Muž Žena

Hľadať v F2: nu zmazať 1-10-100-1000-10000- posledný

Odoslaný na kolonoskopiu:

Tumor

K chirurgickému riešeniu

Sprievodné ochorenia:

Iná príčina pozitívny TOKS

Histológia

Dispensarizácia u

Vložiť

Výstupná analýza polypov ku dňu: 23.5.2003

Počet F1 formulárov: 6000

Počet vyhodnotených TOKS: 5769 96,1%

Počet pozitívnych TOKS: 669 11,5%

Počet F2 formulárov: 553

Počet karcinómov: 36

Počet Ca v polype: 8

Počet iných príčin pozitívny TOKS: 245

Počet všetkých polypov: 236 164 100,0% 100,0%

Počet všetkých adenómov: 171 120 72,4% 73,1%

Počet hyperplastických polypov: 40 31 16,9% 18,9%

Počet adenómov bez dysplázie: 16 14 6,7% 8,5%

Počet adenómov s dyspláziou: 152 105 64,4% 64,0%

TA bez dysplázie, <10mm: 12 10 5,0% 6,0%

TA bez dysplázie, >10mm: 3 3 1,2% 1,8%

TA s dyspláziou, <10mm: 63 43 26,6% 26,2%

TA s dyspláziou, >10mm: 24 21 10,1% 12,8%

Počet polypov	Počet jedincov	% polypov	% jedincov
47	32	19,9%	19,5%
18	16	7,6%	9,7%
16	13	6,7%	7,9%
6	5	2,5%	3,0%
0	0	0,0%	0,0%
0	0	0,0%	0,0%
11	9	4,6%	5,4%
16	14	6,7%	8,5%
6	4	2,5%	2,4%
31	21	13,1%	12,8%
0	0	0,0%	0,0%
1	1	0,4%	0,6%
0	0	0,0%	0,0%
0	0	0,0%	0,0%
1	1	0,4%	0,6%
0	0	0,0%	0,0%

Zatvoriť

Nová analýza

Zmazať

Zostava

Export

Január- Október 2002



Vybudovanie koordinačného centra na archiváciu a spracovávanie F1 a F2

13



Október – December 2002

Formulár 1 skrining kolorektálneho karcinómu (KrKa) pre rok 2002

Test na okultné krvácanie v stolici (TOKS) prvýkrát

Pacient:				
	Meno Priezvisko	Rodné číslo	Telefón (mobil, e-mail)	Poist.
Adresa bydliska				

•Pozorovali ste krvácanie v stolici dlhšie ako 14 dní? áno nie

•Pozorovali ste zvracanie krvi alebo čierne stolice? áno nie bolesti

•Vyskytli sa v rodine prípady kolorektálneho karcinómu (vrátane detí)? áno nie

Nie

Ak áno upresnite (napr. sestra mala ca prsníka)

Vyhodnotenie TOKS:

Stolica aplikovaná na test dňa: Test vyhodnotený dňa:

Pozit **Negat.** **Nehodnotiteľný** **Nedodaný**

60 942

60 000



Formulár 2

skrining kolorektálneho karcinómu (KrKa) pre rok 2002

Pacient odoslaný na kolonoskopiu od MUDr. [redacted]

Dňa: [redacted]

Pre pozit. test na okultné krvácanie v stolici (TOKS) Pre údaj krvi v stolici

Meno a priezvisko pacienta

Rodné číslo

Telefón pacienta (mobil, e-mail)

Poist.

Adresa pacienta

POLYP	Prisadlý				Stopkatý				Laločnatý				Poznámky
	R	Lk	Tr	Pk	R	Lk	Tr	Pk	R	Lk	Tr	Pk	
Počet polypov													
Veľkosť polypov (mm)													
Polypektómia úspešná													<input type="checkbox"/>
Polypektómia neúspešná													<input type="checkbox"/>
Polyp nezískaný po polype													<input type="checkbox"/>
Perforácia pri polypektómii													<input type="checkbox"/>
Krvácanie pri polypektómii													<input type="checkbox"/>
Polyp odstránený na viackr													<input type="checkbox"/>
Polyp odoslaný na histol. vy.													<input type="checkbox"/>
Histologicky ide o hyperpl. polyp	<input type="checkbox"/>	<input type="checkbox"/>	<input type="checkbox"/>	<input type="checkbox"/>	<input type="checkbox"/>	<input type="checkbox"/>	<input type="checkbox"/>	<input type="checkbox"/>	<input type="checkbox"/>	<input type="checkbox"/>	<input type="checkbox"/>	<input type="checkbox"/>	
-adenóm s ľahkou dyspláziou	<input type="checkbox"/>	<input type="checkbox"/>	<input type="checkbox"/>	<input type="checkbox"/>	<input type="checkbox"/>	<input type="checkbox"/>	<input type="checkbox"/>	<input type="checkbox"/>	<input type="checkbox"/>	<input type="checkbox"/>	<input type="checkbox"/>	<input type="checkbox"/>	
-adenóm s ťažkou dyspláziou	<input type="checkbox"/>	<input type="checkbox"/>	<input type="checkbox"/>	<input type="checkbox"/>	<input type="checkbox"/>	<input type="checkbox"/>	<input type="checkbox"/>	<input type="checkbox"/>	<input type="checkbox"/>	<input type="checkbox"/>	<input type="checkbox"/>	<input type="checkbox"/>	
-ide o TA, TVA, VA													
Histologicky ide o karcinóm	<input type="checkbox"/>	<input type="checkbox"/>	<input type="checkbox"/>	<input type="checkbox"/>	<input type="checkbox"/>	<input type="checkbox"/>	<input type="checkbox"/>	<input type="checkbox"/>	<input type="checkbox"/>	<input type="checkbox"/>	<input type="checkbox"/>	<input type="checkbox"/>	

2 7 9 7

Vysvetlivky: R- rektum, Lk- ľavé kolon, Tr- colon transversum Pk- pravé kolon, TA-tubulárny adenóm, TVA-tubulovibčný adenóm, VA-vilózný adenóm.

Národný Program TOKS skrining



**Koľko PL a GE pracovísk odoslalo F1 a F2
formuláre od sept. 2002 do mája 2007 ?**

805 PL = 38%

58GE prac. = 60%

1. PROBLÉM ?



Formulár 1 skríning kolorektálneho karcinómu (KčKa) pre rok 2009

Test na okultné krvácanie v stolici (TOKS) prvýkrát

Pacient: _____
Meno: Priezvisko _____ Rok narodenia _____ Telefón (mobil, e-mail) _____ Pohlavie _____
Adresa bydliska _____

•Pozorovali ste krv v stolici? nie áno Ako dlho? _____

•Pozorovali ste zmenu pri vyprázdňovaní stolice?
nie
áno ináčak zácpu striedanie bolesti

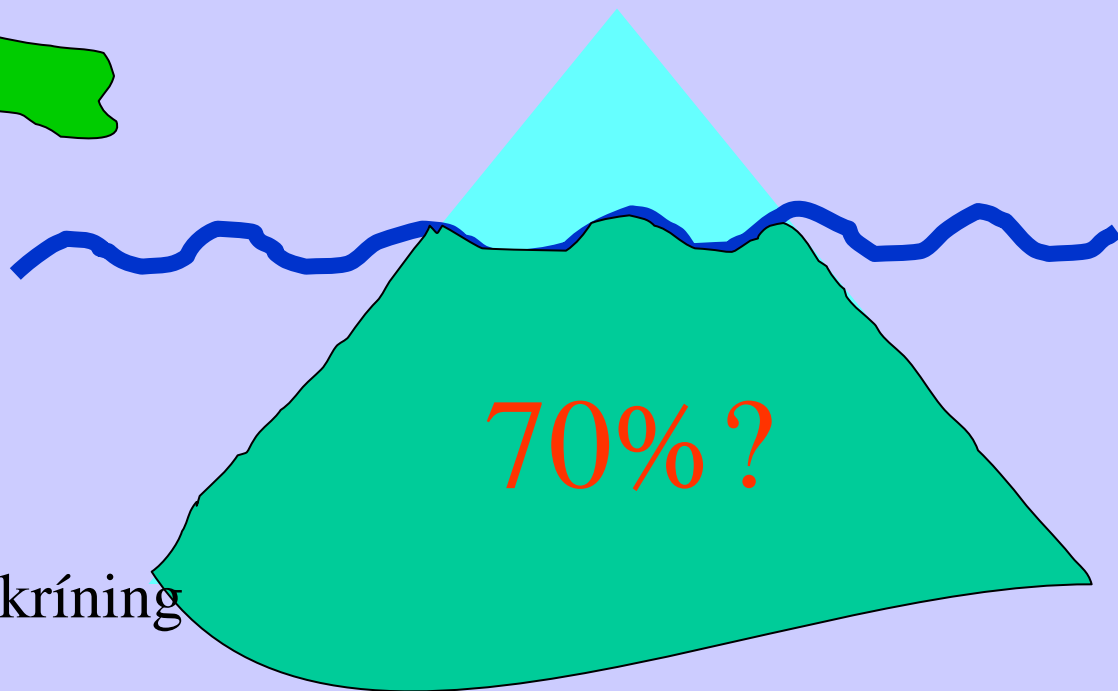
•Vyskytli sa v rodine nádorové ochorenia? (starí rodičia, rodičia, srovnenci, deti)
Nie
Ák áno upresnite (napr. sestra mala ca prazika) _____

Vyhodnotenie TOKS:
Stolica aplikovaná na test dňa: _____ Test vyhodnotený dňa: _____
Pozit Negat. Nehodnotiteľný Nedodaný

Národný Program TOKS skrínig



2. PROBLÉM ?



Národný Program TOKS skríning



3. PROBLÉM ?



Národní Program TOKS skríníng

Haemoccult®

Test na okultní krvácení ve stolici
Test na okultné krvácanie v stolici

modifikovaný guajakový test podle Greegora
modifikovaný guajakový test podľa Greegora

Obsah:

3 testovací obálky
6 roztěrek k odběru stolice

10% pozitivita

Č. šarže/C. šarže:

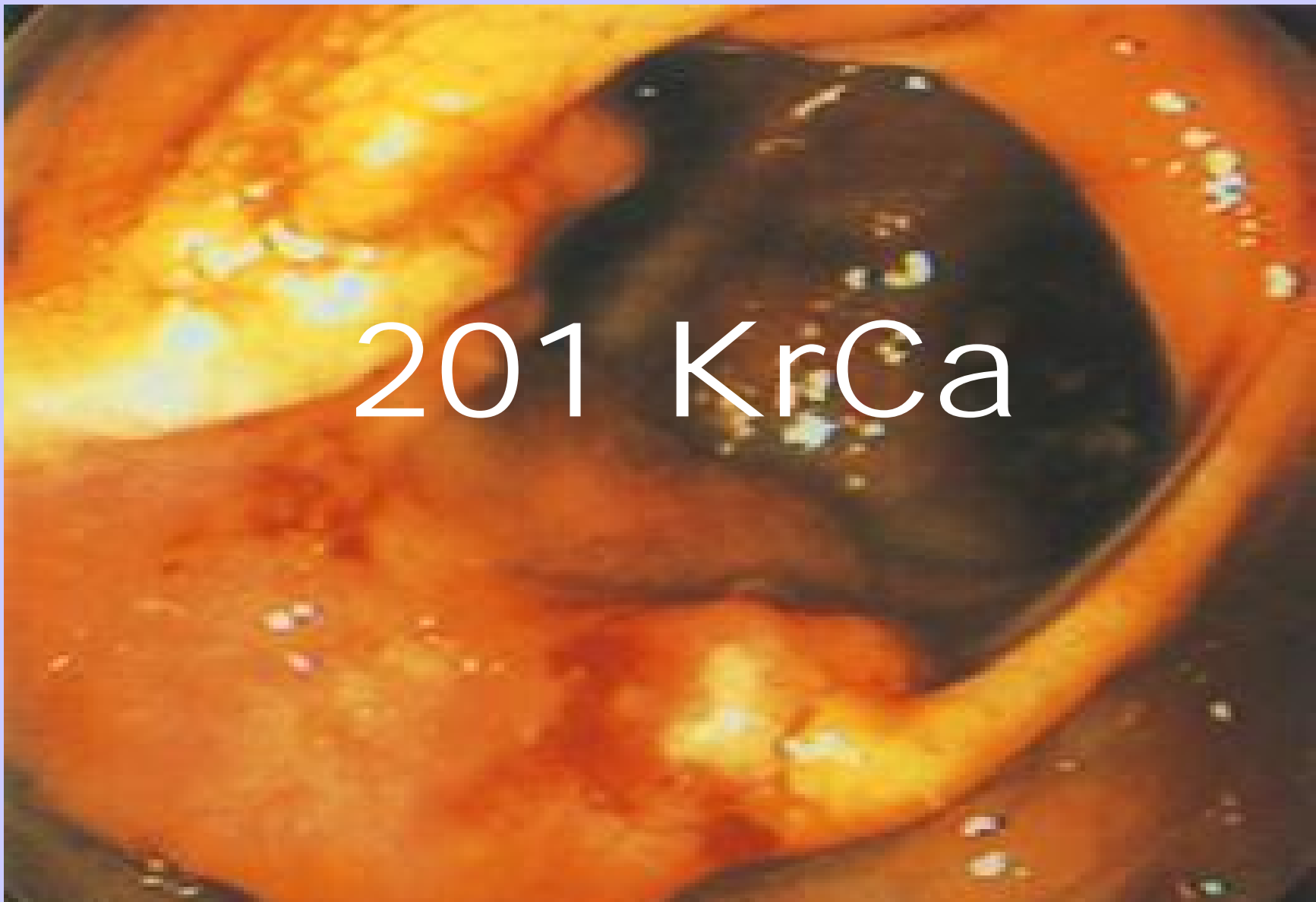
12. 2003

Použitelné do/Použiteľné do:

Chraňte před přímým slunečním světlem a teplem.
Chráňte pred priamym slnečným svetlom a teplom.



BECKMAN
COULTER



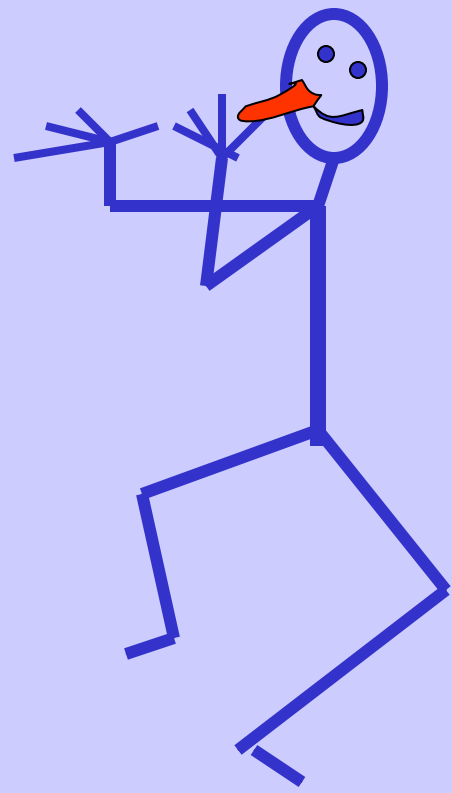
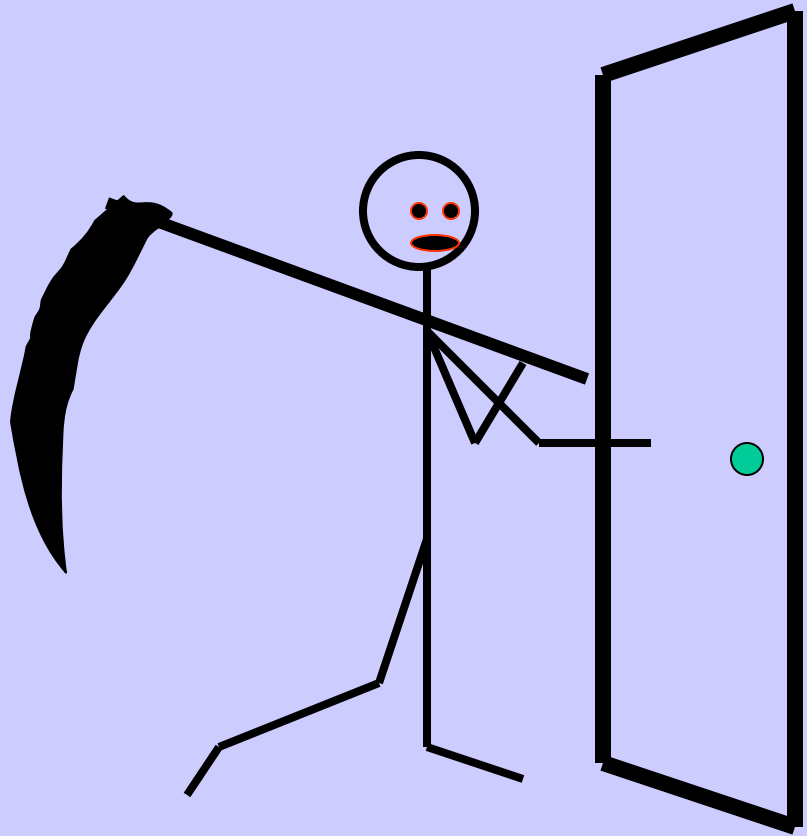
Národní Program TOKS skríníng



**454 l'udí s
dysplastickými
adenómami
väčšími než 10mm**



655



Národný Program TOKS skríning



Aké sú perspektívy skríningu KrCa na Slovensku ?



.... „na prevenciu ja peniaze mám ! “

Aká je teda perspektíva skríningu KRCa na Slovensku?

