

**Informovaný súhlas** – je tlačivo, ktoré podpisuje pacient a lekár pred plánovaným vyšetrením. Ide o archivovaný dokument, ktorý obsahuje potrebné informácie pre pacienta a lekára na základe ktorých sa uskutočňuje diagnostický a liečebný výkon.

- Pacient si prečíta informovaný súhlas minimálne 24 hodín pred plánovaným vyšetrením.
- Lekár venuje pacientovi adekvátny čas na zodpovedanie otázok vyplývajúcich z informovaného súhlasu.
- Získanie súhlasu na uskutočnenie diagnostického a liečebného výkonu od pacienta vyplýva pre pacienta aj lekára zo zákona. (§6 zákona č.5762004 Z. z)
- Pacient aj lekár potvrdia súhlas s výkonom svojimi podpismi a dátumom.

# Biopsia pečene

(odobratie vzorky pečeneového tkaniva pomocou tenkej ihly)

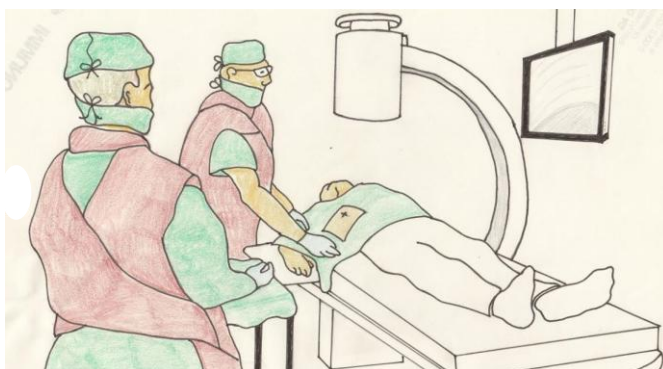
.....  
meno a priezvisko vyšetřovaného pacienta

**Milá pacientka, milý pacient** informovaný súhlas Vám pred biopsiou pečene pomôže pripraviť sa na rozhovor s vyšetřujúcim lekárom. Ten vám vysvetlí význam, priebeh a prípadné riziká biopsie. Vyšetřenie pomôže lekárovi objasniť príčinu vašich ťažkostí a včas odhaliť prípadné chorobné zmeny pečene.

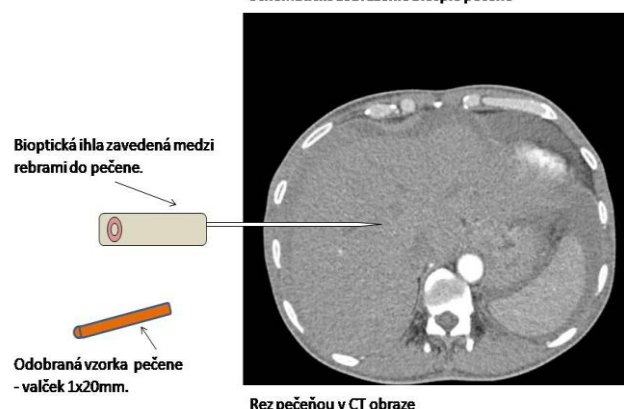
**Ako sa musíte pripraviť ?** 6 hodín pred vyšetřením nejedzte ani nepite, pretože, tráviaci trakt nesmie byť vyplnený potravou, ktorá by mohla sťažiť liečebné opatrenia v prípade komplikácie. Prípadné ochlpenie u mužov v mieste biopsie oholíme.

**Ako prebieha biopsia?** Pacient leží na chrbte s odhalenou hornou polovicou tela. Môže dostať upokojujúcu injekciu. Po upresnení miesta vpichu na pravej dolnej časti hrudníka pomocou sonografu alebo Rtg prístroja sa koža v mieste biopsie dezinfikuje. Koža, podkožie a pečeneová kapsula sa v tomto mieste znecitlivie lokálnym anestetikom. Následne sa na koži skalpelom urobí asi 3mm rez. Cez tento rez zasúva lekár do pečene pod skiaskopickú alebo sonografickú kontrolu tenkú ihlu, ktorá v priebehu sekundy odoberie z pečene asi 1mm valček tkaniva. Keďže tkanivo pečene nemá nervové zakončenia na vnímanie bolesti, samotný odber tkaniva je bezbolestný. Pacient po výkone leží 2 hodiny na pravom boku ako prevencia pred málo pravdepodobným, no možným krvácaním. Niektorí pacienti pociťujú po výkone nevýrazné, krátkodobé, spontánne ustupujúce bolesti v pravom ramene. Ojedinele podávame analgetiká. Pacient ostáva po biopsii 24 hodín na pozorovanie v nemocničnom zariadení. Niektoré pracoviská robia tento výkon u nerizikových pacientov aj ambulantne.

**Biopsia pečene** . Lekár pod RTG kontrolou určuje najvhodnejšie miesto na vykonanie biopsie. Pacient leží na chrbte. Sestra asistuje.



Schematické zobrazenie biopsie pečene



Akékoľvek úpravy textu a obrázkov sú možné iba po dohode s autorom (MUDr. Rudolf Hrčka CSc.) a odbornou komisiou pri SGS. Infor – movaný súhlas, IS - BIO - ver.1/2017 je v súlade so zákonom (§ 6 zákona č.576/2004 Z. z.) IS je verejne dostupný a kopírovateľný na [www.krca.sk](http://www.krca.sk) a/alebo na [www.sgssls.sk](http://www.sgssls.sk) pre potreby pacientov a lekárov pred gastroenterologickými vyšetřeniami v rámci Slovenskej republiky.

**Aké sú riziká pečenej biopsie?** Biopsia pečene je dnes v rukách skúseného lekára rutinným výkonom s minimálnym rizikom pre pacienta. Napriek tomu je potrebné myslieť na možnosť následných komplikácií.

Závažné krvácanie pri odbere pečenej tkaniva alebo únik žlče do brušnej dutiny sú extrémne vzácne a zastavuje sa obvykle spontánne. Možnosť poranenia susediacich orgánov (rebro, pľúca, žlčník, črevo, oblička) sa už dnes keď je biopsia kontrolovaná sonograficky alebo pomocou RTG prakticky nevyskytuje. Tieto príhody sa zhoja zväčša spontánne bez nutnosti chirurgického riešenia. Riziko utlmenia alebo zastavenia dýchania počas vyšetrenia hlavne po podaní utišujúcich injekcií je redukované na minimum monitorovaním pacienta. Vyšetrujúci personál je taktiež pripravený redukovať prípadné príznaky precitlivenosti na podané lieky. Zriedkavé sú možnosti porúch srdcovocievneho systému, preniknutiu baktérií do cievneho systému, alebo poranenia pri polohovaní imobilných pacientov pred, počas alebo tesne po vyšetrení.

**Čo robiť po vyšetrení?** Pacient po biopsii leží dve hodiny na pravom boku. Miesto po vpichu sa takto stláča a minimalizuje sa možnosť krvácania. Pacient ostáva celý deň na lôžku. V prípade vzniku akýchkoľvek neobvyklých príznakov je toto potrebné hlásiť lekárovi. Pacient po biopsii nesmie prijímať ani tekutiny ani potravu 24 hodín. Ak bola biopsia robená ambulantným spôsobom a bola podaná upokojujúca injekcia, nesmie 24 hodín šoférovať a pracovať s potenciálne nebezpečnými nástrojmi. O ďalšom režime po vykonaní ambulantnej biopsie vás bude informovať ošetrojúci lekár.

**Čo by mal o vás vedieť vyšetrujúci lekár.**

- Užívate lieky proti zrážanlivosti krvi? **Nie** , Ak áno ktoré.....
- Máte krvné ochorenie spojené so zníženou zrážavosťou krvi? **Nie** , Ak áno ktoré?.....
- Máte alergiu? (Např. lieky, potraviny, anestetiká, astmu) **Nie** , Ak áno ktoré?.....
- Máte interné ochorenie (např. srdca, pľúc, obličiek, cukrovku)? **Nie**  Ak áno ktoré?.....
- Máte chronické infekčné ochorenie (hepatitída, AIDS, iné)? **Nie** Ak áno ktoré?.....
- Ste po operácii hornej časti tráviaceho traktu? **Nie** Ak áno po akej?.....

**Súhlasné vyjadrenie pacienta v zmysle** (§6 zákona č.576/2004 Z. z): Vyšetrujúci lekár MUDr. .... ma dostatočne oboznámil s plánovaným výkonom a zodpovedal mi všetky otázky. Informovanému súhlasu som rozumel/l a minimálne 24 hod. pred výkonom som sa s ním oboznámil/la. Cítim sa dostatočne poučený/ná o plánovanom zákroku a aj o možných vedľajších účinkoch.

Dátum výkonu:

Dátum výkonu:

Podpis pacienta ( prípadne poručníka, alebo opatrovateľa)

Podpis lekára (vyšetrujúci lekár)

**Nesúhlasné vyjadrenie pacienta:**  Zákrok chcem odložiť

So zákrokom nesúhlasím

Dátum:.....

Podpis (pacienta, prípadne poručníka, alebo opatrovateľa)

**Poznámky lekára** ( např. zdravotné následky v prípade odmietnutia vyšetrenia, zápis pred svedkom, že pacient nesúhlasí a nepodpíše, alebo súhlasí no nepodpíše informovaný súhlas ) .....

Akékoľvek úpravy textu a obrázkov sú možné iba po dohode s autorom (MUDr. Rudolf Hrčka CSc.) a odbornou komisiou pri SGS. Informovaný súhlas, IS - BIO - ver.1/2017 je v súlade so zákonom (§ 6 zákona č.576/2004 Z. z.) IS je verejne dostupný a kopírovateľný na [www.krca.sk](http://www.krca.sk) a/alebo na [www.sgssls.sk](http://www.sgssls.sk) pre potreby pacientov a lekárov pred gastroenterologickými vyšetreniami v rámci Slovenskej republiky.